

nasa 足尾山フライトエリア

ビジターフライトのご案内

ビジター受付ルール

- JHF フライヤー登録または JPA パイロット登録が有効であること
- JHF パイロット証または JPA パイロット証を有すること
- JHF HG-C 級/NP 証、PG-NP 証、または JPA プライマリーパイロットの場合、インストラクター同伴であること
- 航空レジャー用デジタル無線機を装備すること

受付

フライト当日に nasa クラブハウス受付で手続きをしてください

受付時間：平日 9:15～ 土日祝日 8:45～

ビジターフライト申込書を記入し受付に提出してください。

※初めてのの方は、事前にご連絡ください。また、エリアルールの説明のため、9:30 までにご来店ください。

ビジターカード（発行料 500 円）を取得していただくと、次回から便利なスマートフォン受付となります。また、ビジターフライト 1 日あたり 100 円引きになります。

ビジター料金

¥4100/日（学割¥3600/日）※施設利用券は含まれません。

施設利用券

nasa の車で山に上がる際は施設利用券をご利用ください。

1 回券と、お得な 10 回券を販売しています。

ハンググライダーとパラグライダーで料金が異なります。

	1 回券	10 回券
ハンググライダー	¥990（学割¥650）	¥8800（学割¥5500）
パラグライダー	¥880（学割¥600）	¥7700（学割¥5000）

車両への機材の積み込みは、各自の責任においておこなってください。nasa スタッフも細心の注意を払ってお手伝いをしますが、万が一の落下や損傷の際も責任は負いかねます。

施設

nasa クラブハウス

受付、ビジター登録、入山記帳、山上げバスの発着点になります。

〒3150-157 茨城県石岡市上曽 1389-1

Tel/Fax 0299-51-3215 E-mail info@nasa.ne.jp

Facebook: <https://ja-jp.facebook.com/nasa.ne.jp>

駐車場

① ② ③ に駐車してください。競技大会や XC 等で帰着が遅くなる方は、なるべく③（クラブハウス横ランディング場の東端）に駐車してください。

駐車禁止 nasa で借りていない土地、近隣の土地や路上には駐車しないでください。



テイクオフ場

ハンググライダー用

- ・HG 東テイクオフ（北東～南東風）斜面×2、ランチャー×1
- ・HG 西テイクオフ（北西～南西風）ランチャー×1

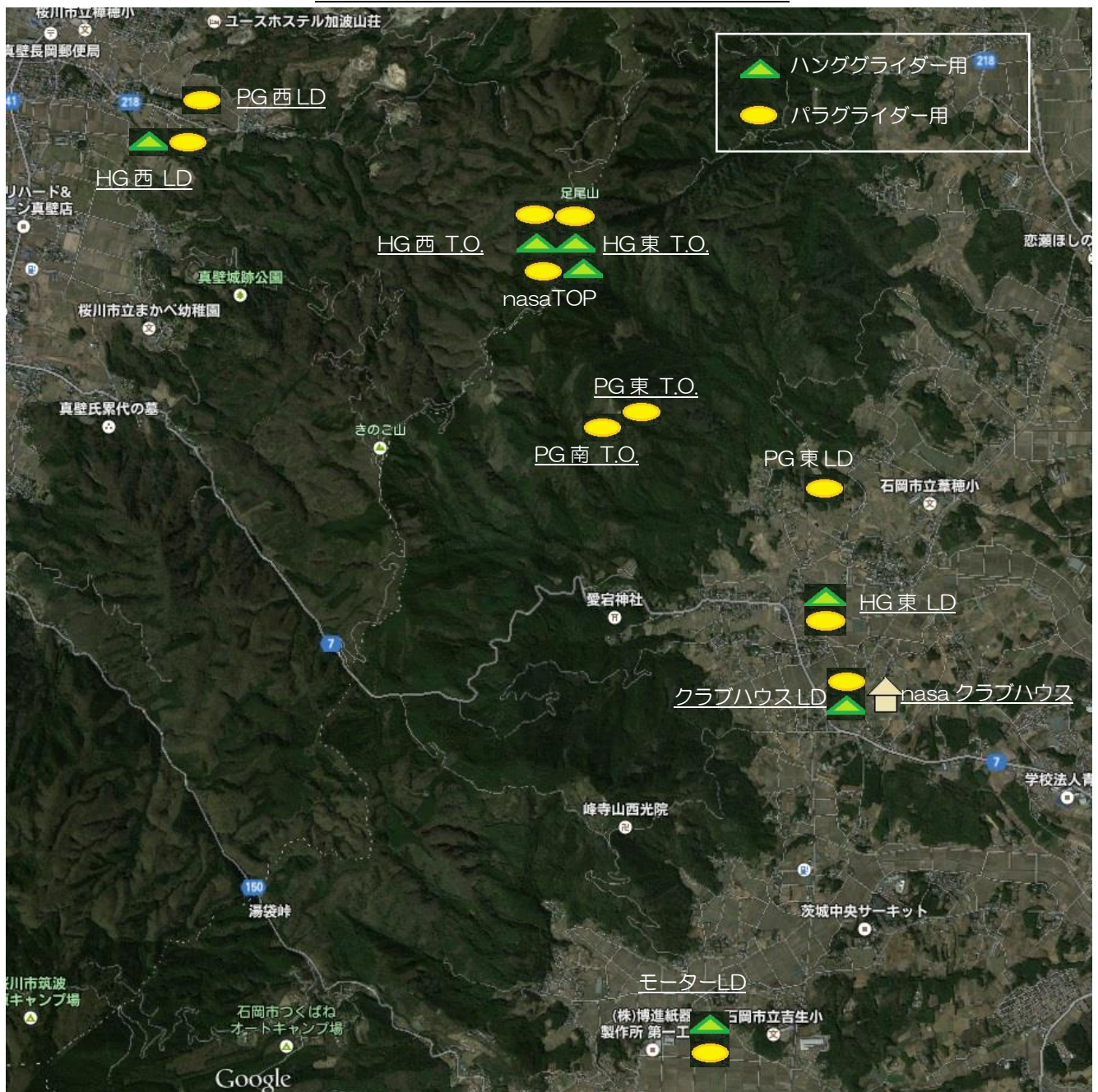
パラグライダー用

PG メインテイクオフ：駐車場から徒歩 10 分。東と南の 2 面があります。離陸しやすく、サーマル豊富で上げやすい場所にあります。

- ・東テイクオフ（北東～南東風）
- ・南テイクオフ（南～南西風）

ハング・パラ兼用

nasaTOP：東～北東風。南、南東、南西風の時は使用しないこと



ランディング場

ハングライダー用のランディング場にパラグライダーで降りる場合は；

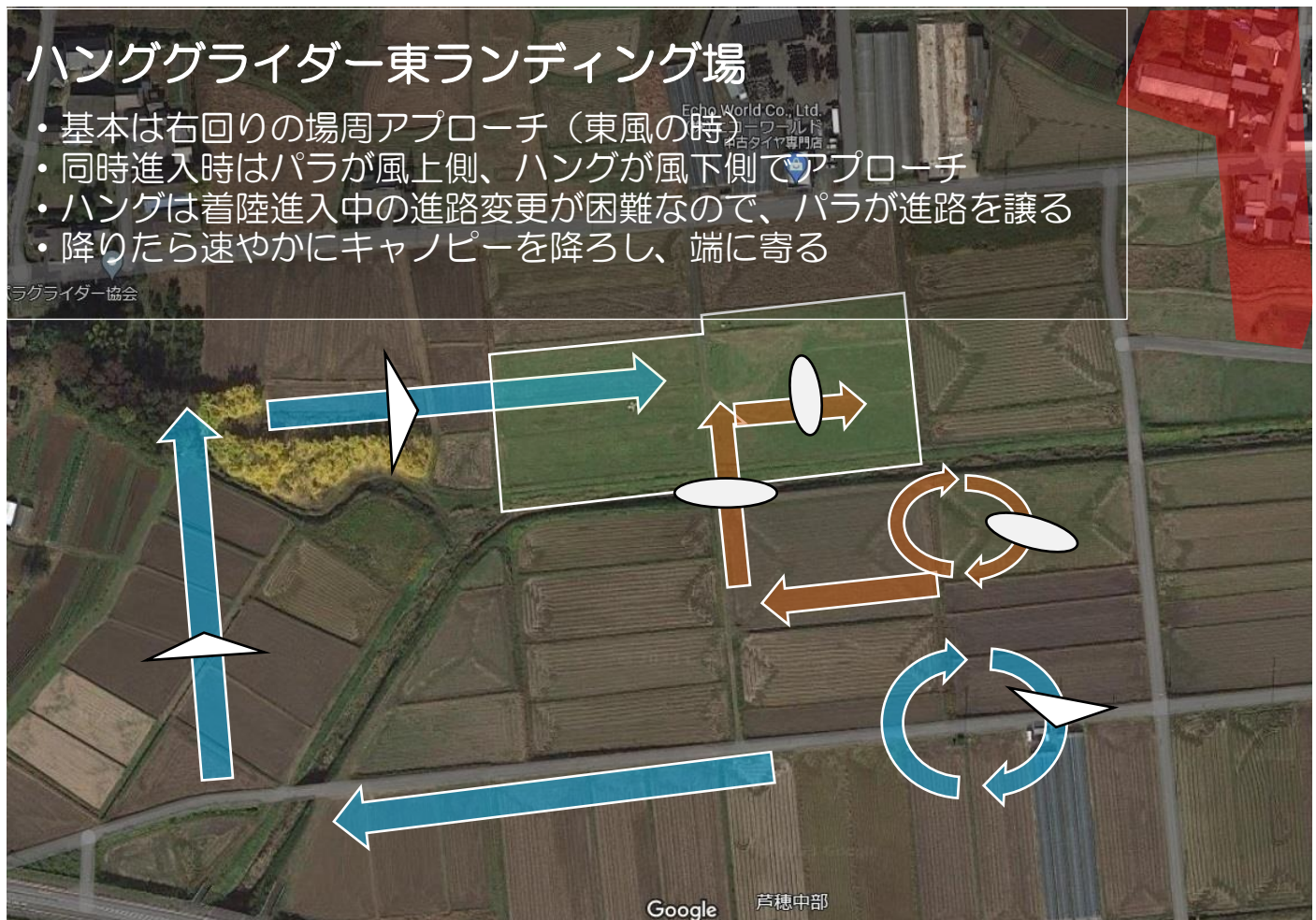
- ハングのアプローチパターンをよく理解し、進路をふさがないこと
- ハングは風下側、パラは風上側で高度処理をすること
- 降りたら速やかにキャンピーを降ろし、端に寄ること

- 東側 -

HG東ランディング場

160m x 70m

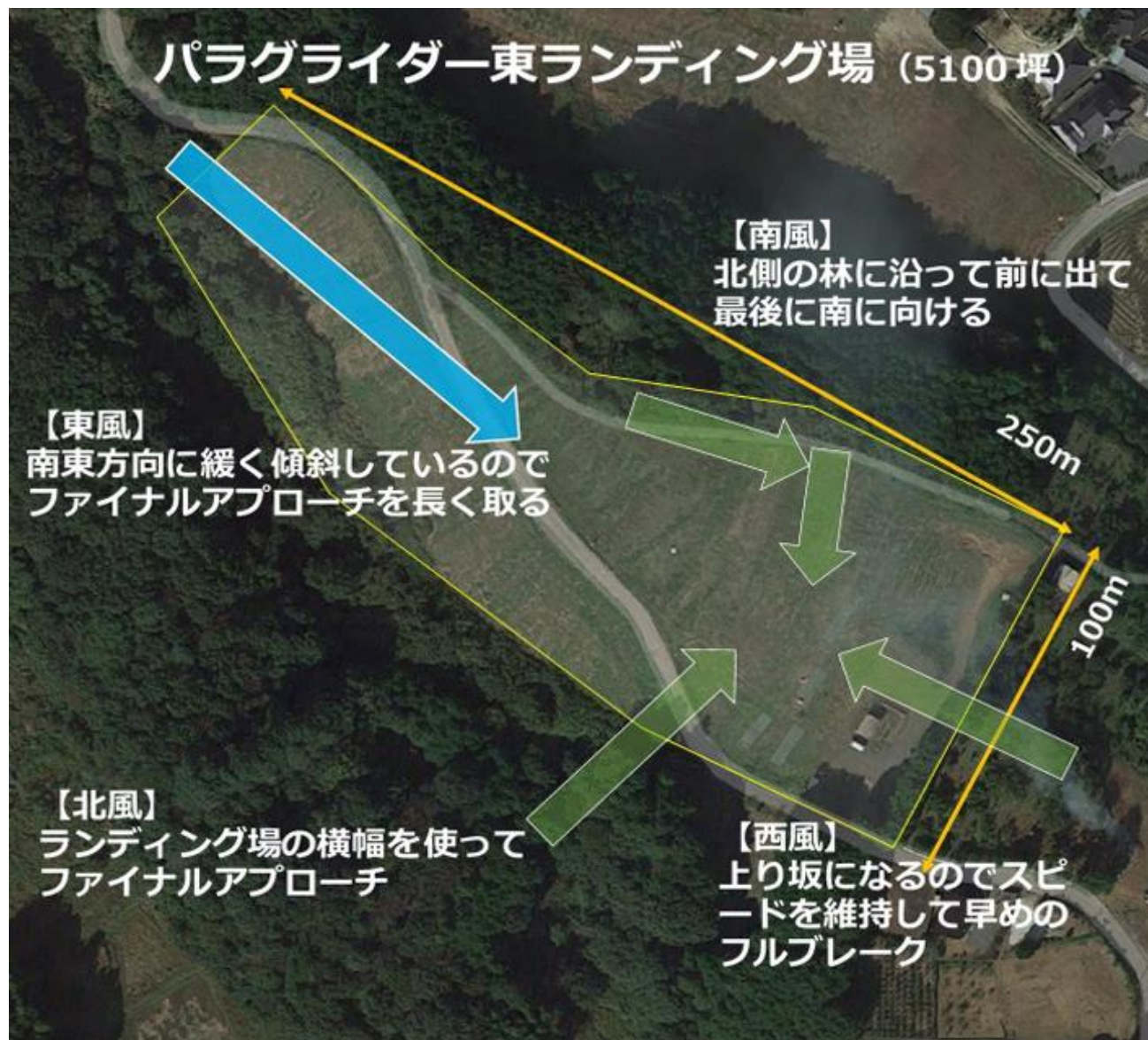
- 東西方向に長く、障害物は少ないが、北側の電線には要注意
- 南風のアプローチはコツがあるのでインストラクターに確認してください
- 東側の民家上空を高度 50m 以下で飛行しないこと



PG 東ランディング場

200m x 80m

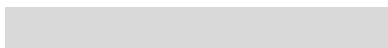
- 広さは十分ですが、東方向にゆるく傾斜しており、周囲が木に囲まれています。
- 風向きに応じたアプローチ方法を事前に確認してください。



nasa クラブハウス横ランディング場

100m x 60m

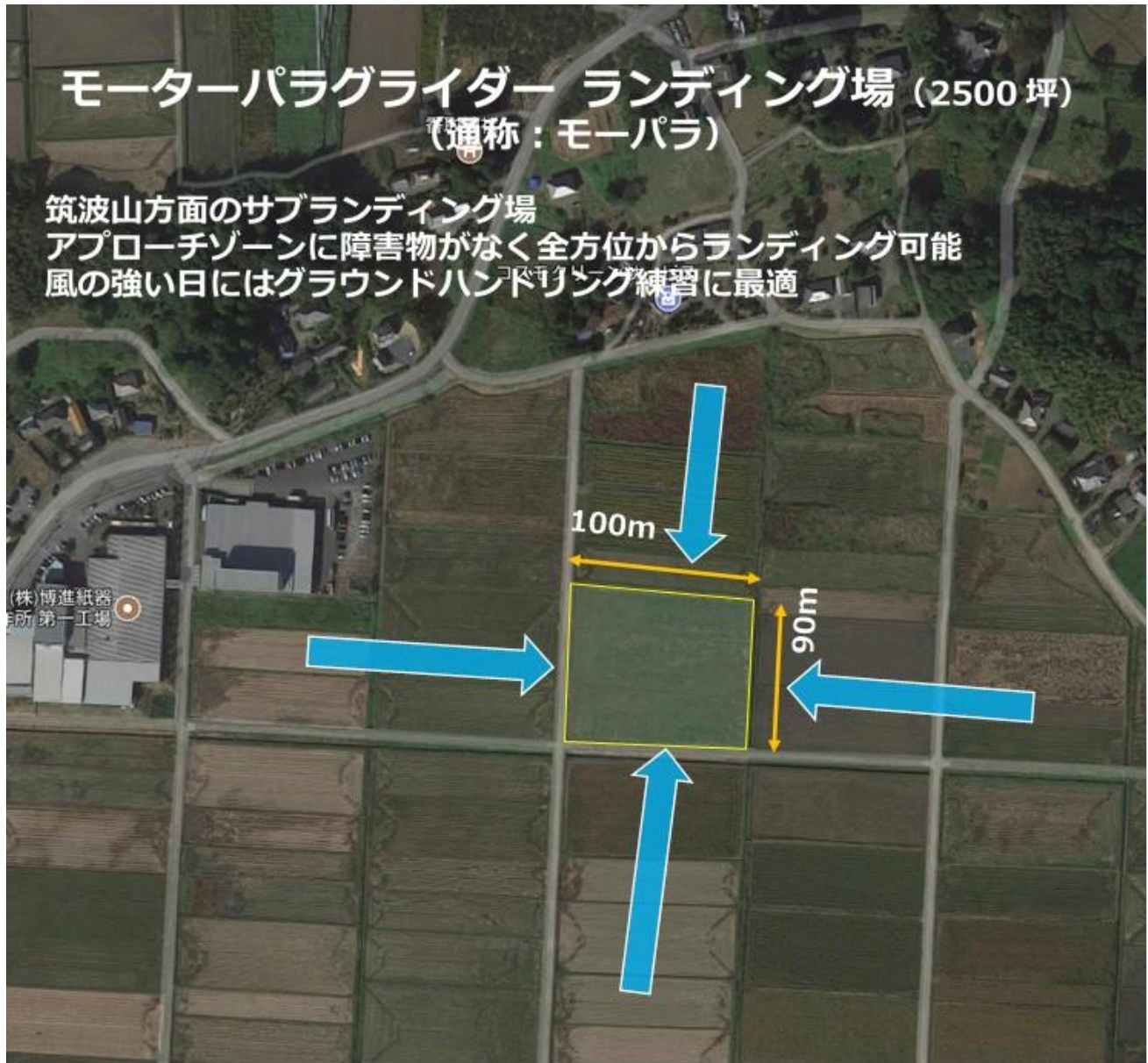
- 東向きの上り斜面。北東～南東風で無風～弱風時に使用可
- 西向きで降りるには高度な技術が必要
- 風速が 4m/s を越えるときはどの風向でも使用しないこと



モーターパラグライダーランディング場

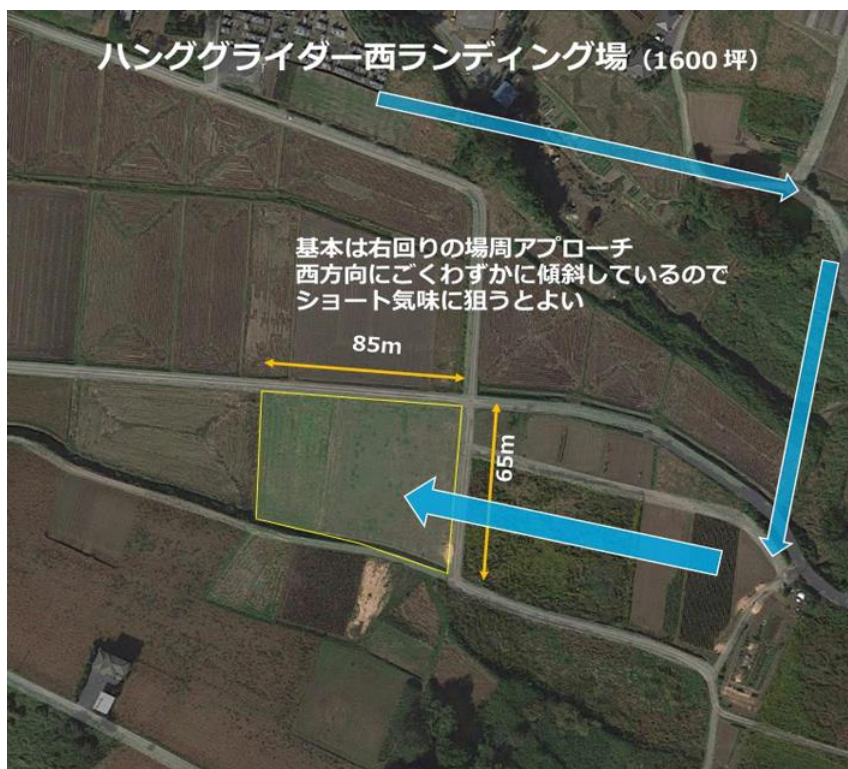
100m x 100m

- PG メインテイクオフから南に 3km、紙工場（博進紙器）の前
- 周囲に障害物がなくアプローチは容易
- 筑波山リターン時に低くなった場合の緊急ランディングとして便利。
- グラウンドハンドリング練習をしているのが見えたら、声をかけてから降りること



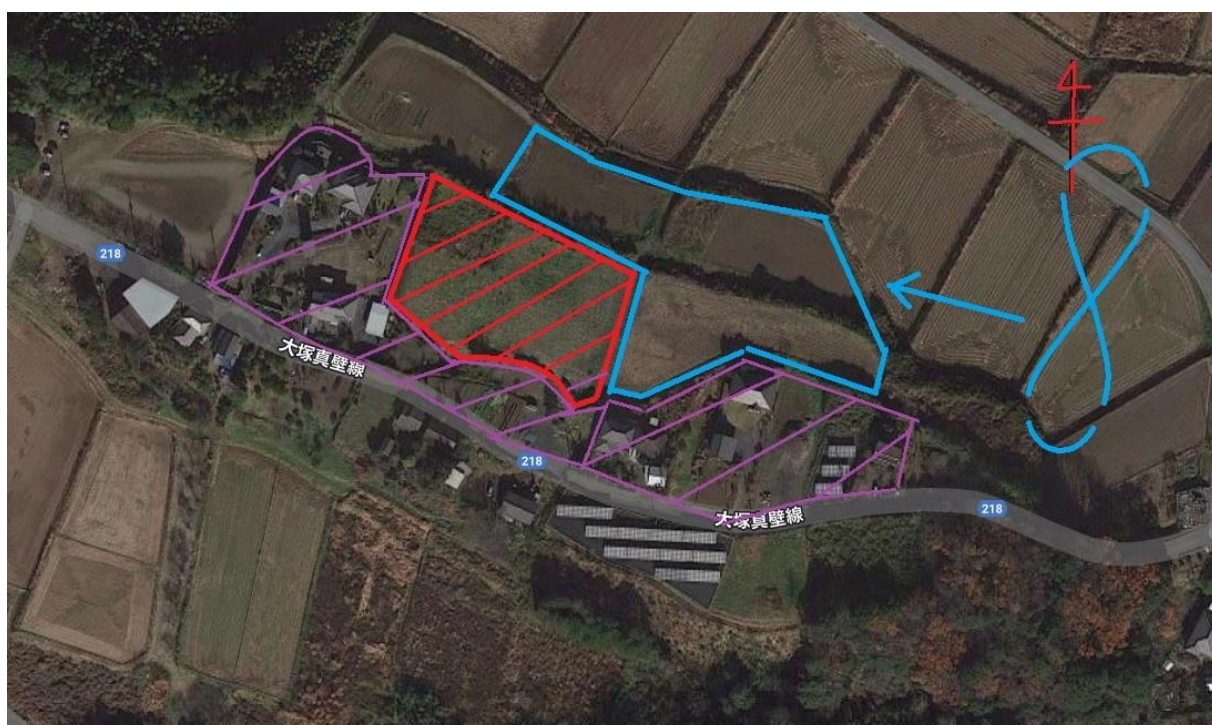
HG 西ランディング場 85m x 65m

- ソーラーパネルの北西側。周囲に障害物がなくアプローチは容易。
- 周辺道路にガードレールがあるので低空で旋回しないこと



PG 西ランディング場 100m x 50m ※2023年1月使用開始

- 段差の低い側を狙い、高さが余るようなら高い側に降ろすとよい
- 赤い斜線の部分は着陸禁止（徒歩でも進入しないこと）
- 民家上空は対地高度 200m 以下で飛ばないこと



フライトルール

必須装備

・ 航空レジャー用デジタル無線機 (UC 005)	平日	土日祝日
ハングライダー	CH S5	CH S1
パラライダー	CH S5	CH S5

- ・ 緊急パラシュート：有資格者によって定期的にリパックされていること。1年以内の日付が記入されたリパックタグが付いていない場合、フライトをお断りします。
- ・ PGハーネス：Tバックルまたは同等の脱落防止機構がついていること

入山チェック/下山チェック

- ・ 受付の隣の入下山管理画面にて、QRコードを読み取って入山してください。
- ・ 帰着したら同じくQRコードを読み取って下山
- ・ XC等で営業時間内に帰着できない場合は、電話（0299-51-3215）メール（info@nasa.ne.jp）等でスタッフに連絡してください。

※日没までに連絡がない場合は、搜索活動を始めます。

クロスチェック/ハングチェック

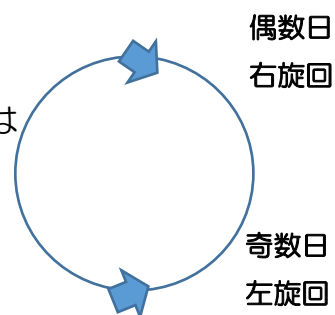
別紙「nasa 足尾山フライトエリア安全対策実施要項」を読み、署名してください。
テイクオフする前に必ず他者と一緒に装備の確認をしてください（クロスチェック）。

無線チェック

場所・名前・「無線チェックお願いします」から始めて、ベルト類を手でさわりながら確認してください。詳細な手順は上記別紙を参照。

サーマルソアリング

衝突回避のため、nasa 及び近隣エリアのテイクオフ周辺では
奇数日は左旋回、偶数日は右旋回、
旋回を中心を合わせてください。



リボンをつけている講習生には注意

A～NP 講習生は、ハーネスの背中 (PG) かキングポスト (HG) にリボンをつけています。
不慣れで周囲がよく見えていないこともあるので、十分な距離を取り、必要に応じて進路を譲ってください。

無線講習生:

赤

B 級生:

黄

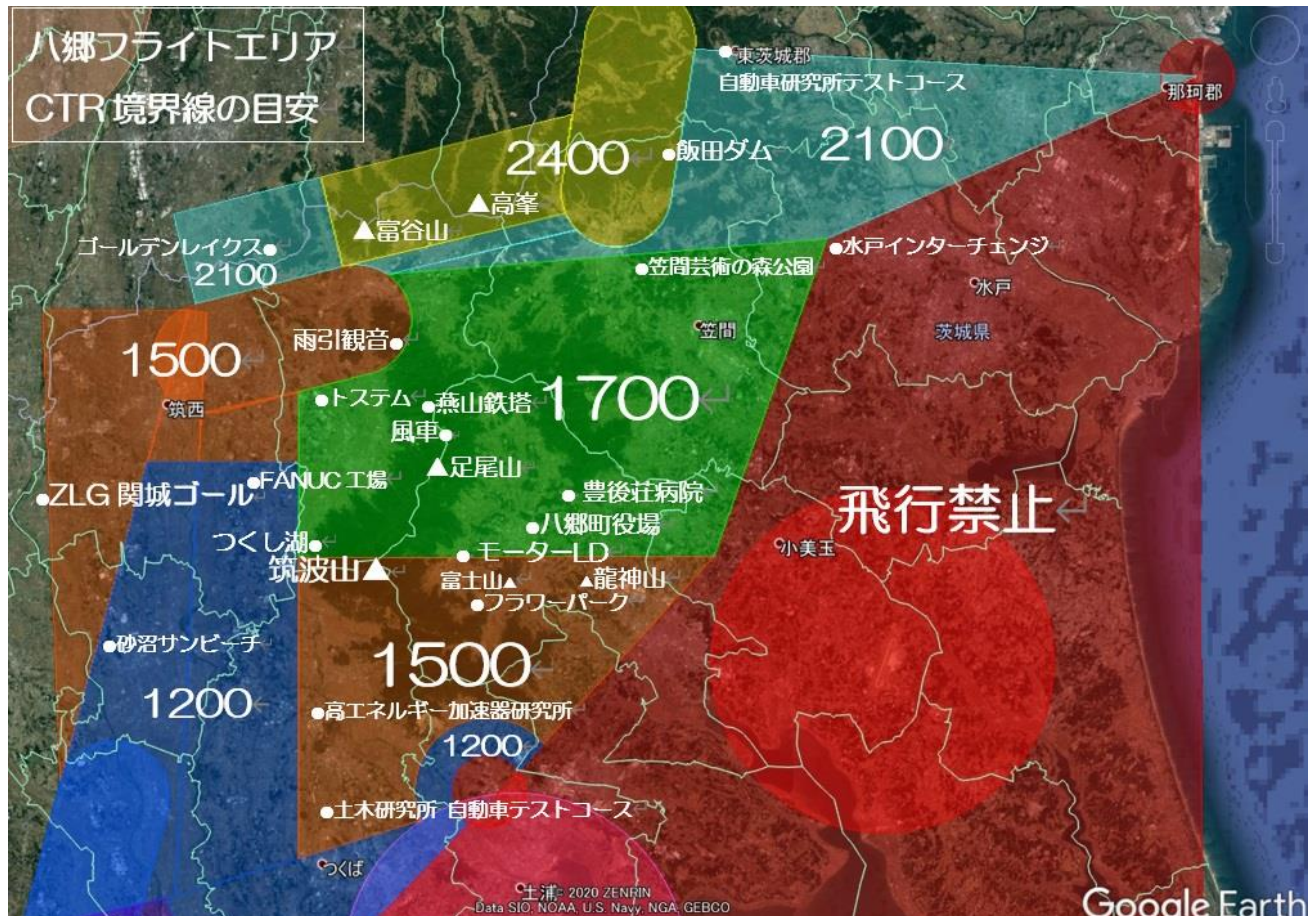
NP・C 級生:

青

飛行禁止空域（CTR）

高度制限

↓下図の高度制限を厳守してください。羽田空港に着陸する飛行機の航路になっています。航空機とのニアミスが発生した場合、足尾山周辺におけるすべてのハング・パラグライダーの飛行ができなくなる恐れがあります。



飛行禁止（足尾山周辺）

・丸山風車（テイクオフの北 3km）：半径 250m 以内、高度 850m 以下飛行禁止

風車 1: 36 17 36 N 140 09 01 E

風車 2: 36 17 31 N 140 09 03 E

・筑波山（標高 877m、テイクオフの南 6km）：ケーブルカー及びロープウェイの水平・垂直方向 200m 以内飛行禁止

・八郷温泉ゆりの郷：露天風呂上空飛行禁止

飛行禁止 (XC 飛行時)

航空管制圏 (半径 9km)

陸上自衛隊 北宇都宮駐屯地

36 30 55 N 139 52 21 E

茨城空港/航空自衛隊百里基地

36 11 00 N 140 25 14 E

陸上自衛隊 霞ヶ浦駐屯地

36 02 20 N 140 11 19 E

陸上自衛隊 相馬原飛行場

36 26 07 N 138 57 11 E

福島空港

37 13 48 N 140 25 45 E

アプローチ

DP 36 43 27 N 140 25 10 E

DP 36 44 55 N 140 18 08 E

DP 36 55 49 N 140 16 22 E

DP 37 15 00 N 140 19 42 E

DP 37 27 08 N 140 24 23 E

DP 37 26 19 N 140 31 20 E

DP 37 13 33 N 140 32 22 E

成田空港アプローチ

常磐自動車道以東 及び 東関東自動車道以南

渡良瀬遊水地 (スカイダイビング等各種スカイスポーツ)

36 15 07 N 139 40 42 E

住友金属鉱山 栃木工場

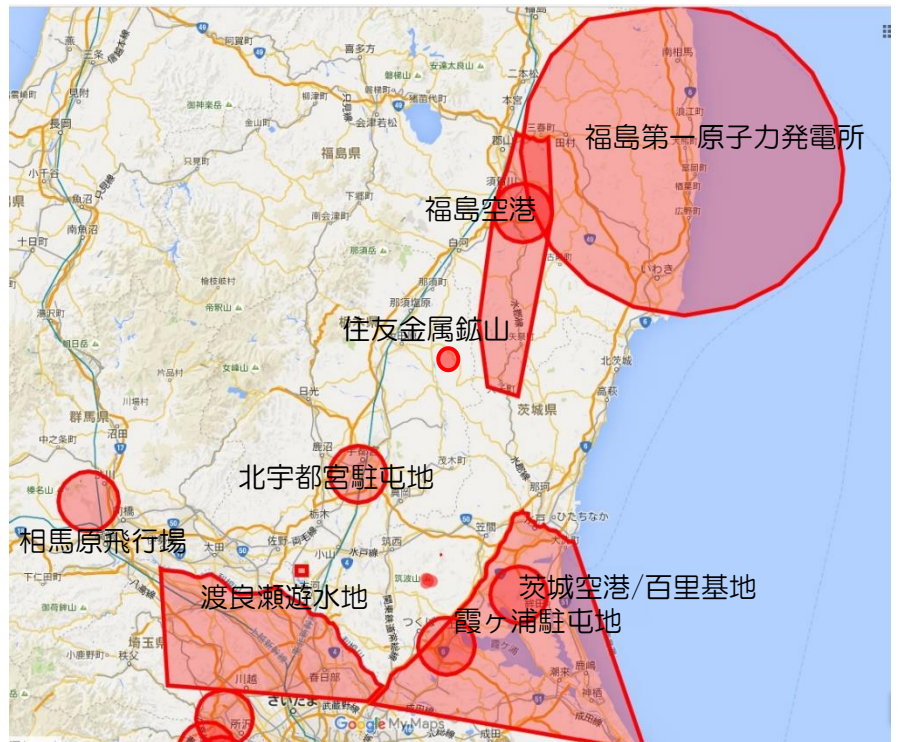
36 42 26 N 140 09 52 E

(対地 300m 以下飛行禁止)

東京電力福島第一原子力発電所

半径 30km 以内

37 25 08 N 141 01 20 E



山沈・ツリーランディング

	回収基本料金	2 時間以内	以降 1 時間ごと
高所作業あり	¥10000	¥25000	¥10000
高所作業なし	¥10000	¥15000	¥10000

アウトランディング

	罰金	損害賠償
耕作地/非耕作地	¥1000	与えた損害に応じて各自で賠償

赤線の範囲内のアウトランディングは nasa に申告してください。

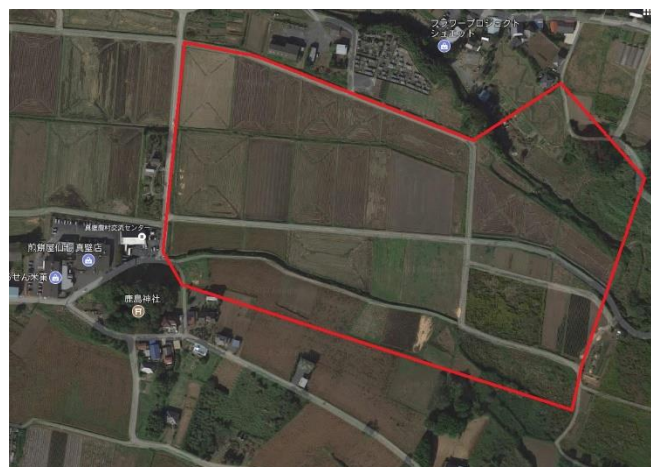
nasa でまとめて地権者にご挨拶に行きます。

赤線よりも外に降りた場合は、nasa に報告した上でご自分で直接地権者にご挨拶に行ってください。

(HG 東 LD)



(HG 西 LD)



クロスカントリー回収

nasa では回収を承っておりません。

クロスカントリー飛行をしたい方は、事前に回収者を確保してください。